



دانشگاه علوم پزشکی و خدمات بهداشتی گیلان  
بیمارستان امام خمینی صومعه سرا

## آموزش به بیمار و آشنایی با مقررات بخش در ابتدای ورود به بخش اورژانس



**گروه هدف:** کلیه مراجعه کنندگان به واحد اورژانس

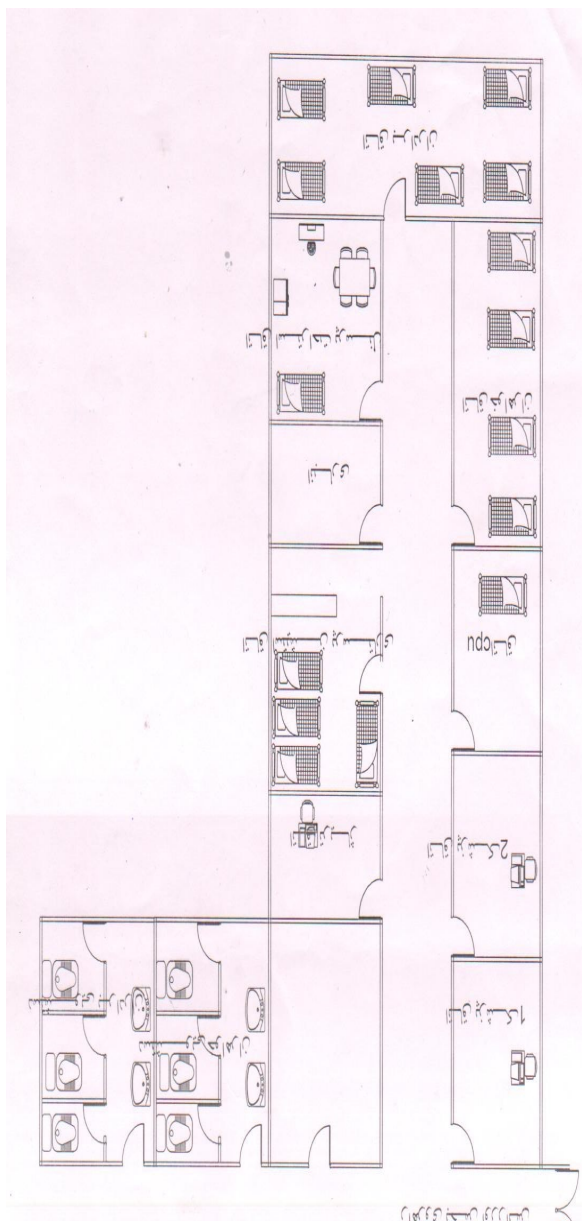
بیمارستان

زیر نظر واحد آموزش سلامت و واحد آموزشی بیمارستان

امام خمینی شهرستان صومعه سرا

تیر ۱۳۹۸

## کروکی بخش اورژانس



۲۱- بیماران بستری دارای بیمه پایه سلامت می باید ۶ درصد مبلغ صورت حساب تنظیمی را پرداخت نمایند. روستاییان و ساکنین بالای شهرهای ۲۰ هزار نفر (دارای دفترچه بیمه روستایی) و سایر افرادی که از طریق نظام ارجاع به بیمارستان مراجعه می کنند ۳ درصد از مبلغ صورت حساب را پرداخت می کنند.

۲۲- سامانه پاسخگویی به سوالات مردمی در خصوص برنامه تحول نظام سلامت دانشگاه گیلان ۱۹۰ و بیمارستان صومعه سرا ۴۴۳۳۳۰۲۰ می باشد.

۲۳- در این بیمارستان مبلغی خارج از تعرفه های ابلاغی و صورت حساب بیمارستان از بیمار دریافت نمی گردد. لذا در صورت مشاهده با شماره ۱۹۰ تماس حاصل نمایید.

۲۴- برای رسیدگی به شکایات به اتاق مددکاری و یا سایت بیمارستان <http://www.gums.ac.ir/> یا [imamh](http://www.imamh.com) مراجعه نمایید.

شماره تلفن بیمارستان: ۰۱۳۴۴۳۳۳۰۴۱-۰۱۳۴۴۳۳۳۰۴۱

آدرس سایت آوای سلامت (آموزش خود مراقبتی و پیشگیری)

<http://iec.behdasht.gov.ir>

شماره تماس واحد آموزش سلامت همگانی و

بیمار: ۰۹۰۵۰۷۵۳۱۴۶

ضمن خوشامدگویی آموزشهای بستری در بدو ورود به بخش اورژانس به قرار زیر می باشد که امید داریم در راهنمایی شما عزیزان در مدت حضور در این بخش مفید باشد.

۱- پرستار شما، از ابتدای شیفت مشخص و به شما معرفی می شود و مسئول کار بالینی و آموزش به بیمار شما می باشد. اگر شما در ارتباط با بیماری فرزندتان یا روشهای تشخیصی و درمانی سوال دارید از پزشک یا پرستارتان پرسید و از آنها بخواهید به زبان ساده برای شما توضیح دهند.

۲- دستبند شناسایی بیمار برای روند درمان شما مهم بوده و در واحد پذیرش به همراه پرونده به بیمار داده می شود که روی میچ دست چپ بیمار بسته می شود و تا هنگام ترخیص بیمار از بیمارستان باید روی دست بیمار باشد و در صورت صدمه دیدن، آن را دور نیندازید و پرستار خود را مطلع نمایید.

۳- بخش اورژانس دارای ۱۲ تخت برای بیماران خانم و آقا و یک تخت اطفال می باشد.

۴- اتاق تریاژ در ورودی برای دسته بندی کردن بیماران براساس شدت بیماری و تعداد تسهیلات مورد نیاز می باشد که توسط پرستار واحد تریاژ انجام می شود.

۵- دستشویی بخش در راهروی بیرون بخش اورژانس در سمت راست قرار دارد.

۶- واحد پذیرش، رادیولوژی، آزمایشگاه با راهنمای رنگ که در کف راهرو کشیده شده است قابل دستیابی می باشد.

۷- به منظور جلوگیری از انتشار و انتقال عفونت بیمارستانی و هر گونه آلودگی دستهای خود را به طور مرتب طبق تراکت آموزشی شستشو دهید و از لمس سطوح محیطی غیر از مواقع مراقبت از بیمار اجتناب نمایید.

۸- در همه اتاقها محلول ضد عفونی کننده دست بر روی دیوار برای استفاده بیماران و همراهان قرار دارد.

۹- دستهای خود را در مواقع لزوم بشوید (در شروع و پایان کار، قبل از دست زدن به غذا، بعد از رفتن به دستشویی) از راهنمای شستشوی دست موجود در بخش استفاده نمایید.

۱۰- پوشیدن لباس فرم بیمارستان برای کلیه بیماران بستری در بخش الزامی می باشد.

۱۱- در نظر داشته باشید که به علت آلودگی محیط بیمارستان از آوردن کودکان به بیمارستان جدا خودداری نمایید.

۱۲- حتی الامکان از تلفن همراه در محیط بیمارستان استفاده ننمایید.

۱۳- از ریختن دستمال کاغذی و زباله در کف اتاق و روی تخت جدا خودداری نمایید.

۱۴- از باقی گذاشتن پسماند مواد غذایی و کیسه پلاستیکی مشکلی در یخچال بخش خودداری نمایید.

۱۶- حتما کلیه دفترچه های بیماران دارای تاریخ اعتبار باشد و دفترچه کودکان بالای دو سال دارای عکس باشد.

۱۷- در مدت اقامت در بخش، کشیدن سیگار توسط همراهان برای حفظ ایمنی بیمار ممنوع می باشد.

۱۸- نام پزشک، نام پرستار، تاریخ بستری در تابلوی بالای سر شما نوشته می شود. که در صورت سوال یا مشکل می توانید به پرستار خود مراجعه نمایید.

۱۹- زنگ اخبار بالای سر کلیه تختها، داخل دستشویی نصب می باشد که در صورت داشتن مشکل می توانید با فشار دادن کلید سبز روی آن پرستار خود را مطلع نمایید.

۲۰- لباس فرم پرسنل شامل:

سرپرستار: روپوش، شلوار، مقنعه سرمه ایی.

پرستار: مقنعه و شلوار سرمه ایی، روپوش سفید با یک نوار بروی آستین و جیب.

بهبیار: روپوش، مقنعه، شلوار سفید.

۶- سیستم احضار پرستار در بالای هر تخت موجود می باشد که در صورت نیاز با فشار دادن دکمه سبز و به صدا در آمدن زنگ، پرستار در بالین بیمار حاضر می شود و برای قطع زنگ، دکمه قرمز را فشار دهید. در ضمن این سیستم در دستشویی نیز نصب می باشد که با کشیدن بند، سیستم فعال شده و به صدا در می آید.